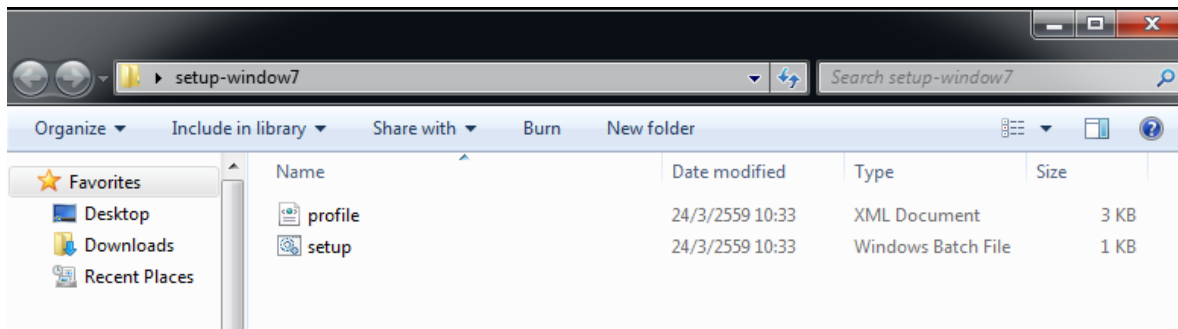
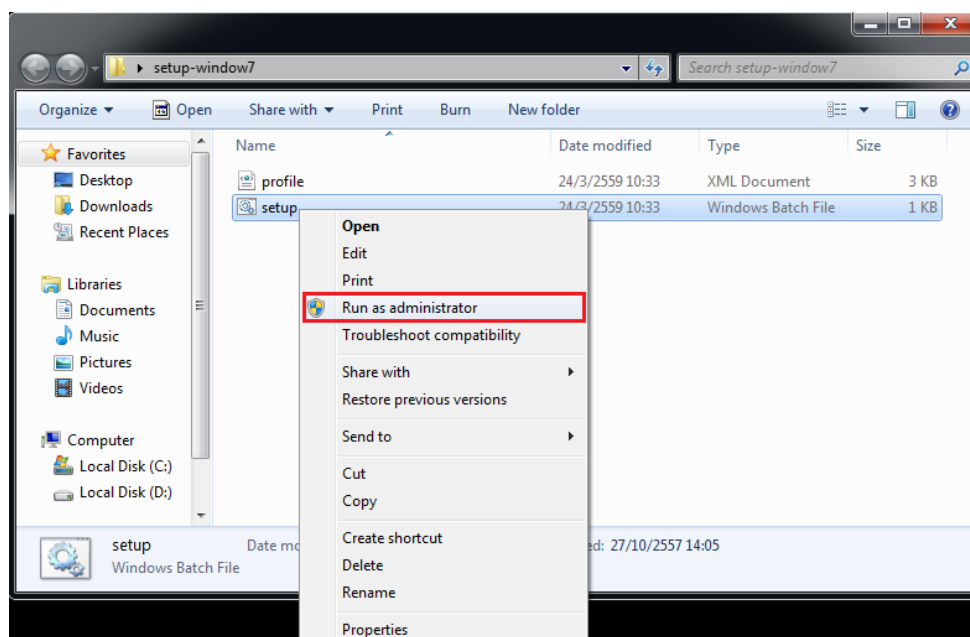


คู่มือการใช้งาน Buu-WiFi บน Windows 7

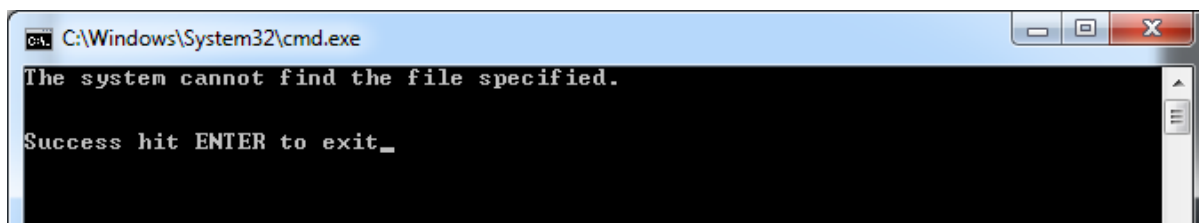
1. คลิก [ที่นี่](#) เพื่อดาวน์โหลดเครื่องมือช่วยการเชื่อมต่อ “setup-window7.zip” หรือดาวน์โหลดจากเว็บไซต์ <http://wifi.buu.ac.th/tools/setup-window7.zip> จากนั้นบันทึกไฟล์ลงหน้า Desktop
2. ทำการแตกไฟล์ setup-window7.zip จะได้ผลลัพธ์ดังรูป



3. ทำการ Run ไฟล์ Setup โดยคลิกขวาที่ไฟล์ setup.bat เลือก Run as administrator



เมื่อรันไฟล์ setup.bat แล้ว จะได้ผลลัพธ์ดังรูปด้านล่าง จากนั้นกดปุ่ม “Enter” เพื่อออกจากโปรแกรม



4. หากไม่พบข้อผิดพลาดใด ขั้นตอนต่อไปเป็นการเชื่อมต่อเครือข่ายด้วยการคลิกที่สัญลักษณ์ “เชื่อมต่อ WiFi” ที่มุมขวาล่าง ดังรูป



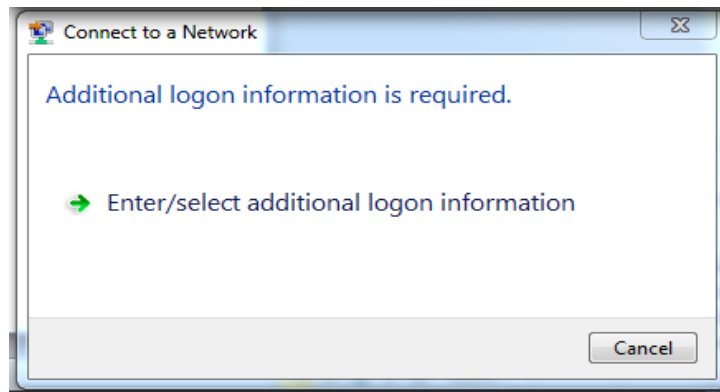
5. เลือก WiFi ที่มีชื่อว่า “Buu-Wifi” และทำการเชื่อมต่อด้วยการคลิกที่ปุ่ม Connect



6. ใส่ Username และ Password ซึ่งเป็น Username และ Password เดียวกับ E-Mail ของมหาวิทยาลัย ([Buu Account](#)) ลงในหน้าต่างดังรูป



เมื่อกรอกข้อมูลเรียบร้อยแล้ว ให้กดปุ่ม OK จากนั้นจะพบหน้าต่าง Connect to Network ให้เลือก Enter/select additional logon information: ดังรูป



7. เมื่อทำการเชื่อมต่อสำเร็จ จะต้องพบข้อความ “Connected” ที่ Buu-WiFi ดังรูป

